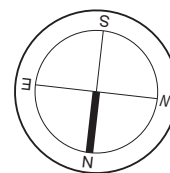
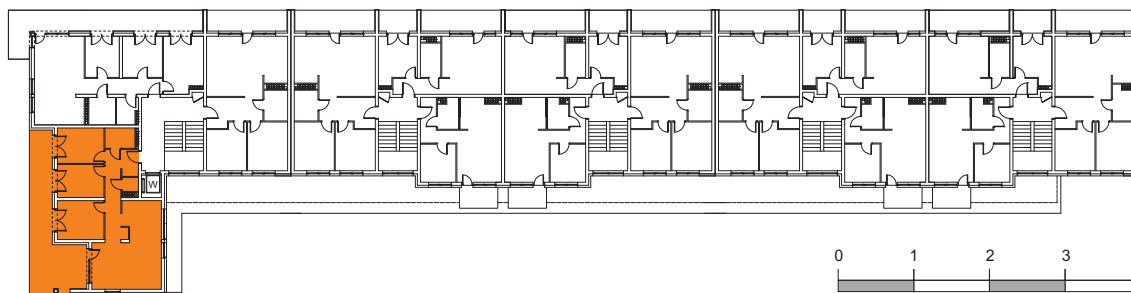


MIESZKANIE A1

| NR | NAZWA POMIESZCZENIA | [m] ² | PODŁOGA |
|------------------------------------|-------------------------|----------------------------|---------|
| 1 | Pokój dzienny + kuchnia | 29,51 | Panel |
| 2 | Pokój sypialny | 11,16 | Panel |
| 3 | Pokój sypialny | 9,49 | Panel |
| 4 | Pokój sypialny | 10,14 | Panel |
| 5 | Łazienka | 3,76 | Gres |
| 6 | Ustęp | 1,43 | Gres |
| 7 | Korytarz | 12,60 | Panel |
| Powierzchnia użytkowa razem | | 78,09 m² | |

Powierzchnia balkonu 33,05 m²



0 1 2 3 4m
PODZIAŁKA LINIOWA SKALI RZUTU MIESZKANIA

INWESTOR

dom budnex
www.dombudnex.pl

66-400 GORZÓW WLKP. / UL. HUSARSKA 10
tel. 501267351, 609757799 / info@dombudnex.pl

PROJEKT

mgr inż. architekt Michał Heck
tel. 604180623
e-mail: heck@heck.pl

OBIEKT

Budynek mieszkalny wielorodzinny
66-400 Gorzów Wlkp., ul. Matejki, dz. nr 1593/1

SKALA

1:100

| TYP LOKALU | KONDYGNACJA | NR KLATKI | NR LOKALU | WYSOKOŚĆ | POW. UŻYT. |
|------------|-------------|-----------|-----------|----------|----------------------|
| MIESZKALNY | I PIĘTRO | A | A1 | 262 cm | 78,09 m ² |

Niniejsze informacje są poglądowe i mogą odbiegać od ostatecznego projektu realizacyjnego. Wymiary i powierzchnie na rzucie podane są dla stanu surowego tzn w świetle ścian bez tynków i okładzin. Urządzenia sanitarne i kuchenne, meble, drzwi wewnętrzne oraz podłogi i posadzki nie stanowią wyposażenia lokalu. Rozmieszczenie mebli i urządzeń sanitarnych przedstawiono jako przykładowe. Nie dopuszcza się ingerencji w elementy konstrukcji i elewacji budynku. Przed aranżacją wnętrz lokali należy sprawdzić wszystkie wymiary w naturze. Niniejsza oferta stanowi jedynie opracowanie informacyjne i jest zaproszeniem do zawarcia umowy, a nie stanowi oferty handlowej w rozumieniu Kodeksu Cywilnego oraz innych przepisów prawnych.