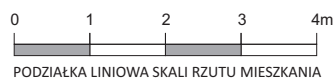
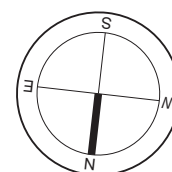
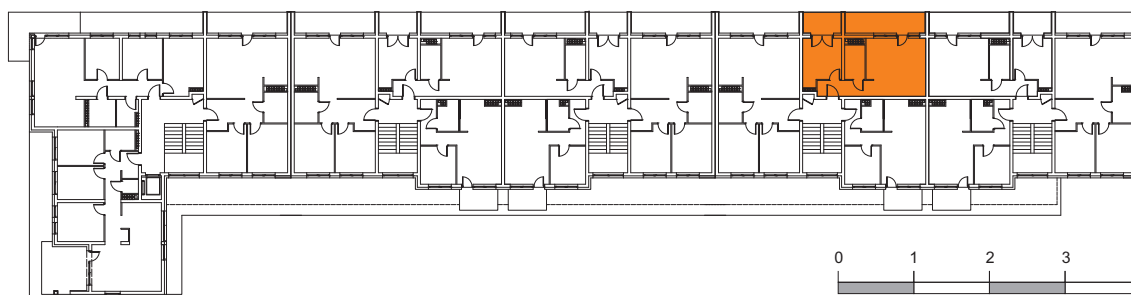


| MIESZKANIE D5 | | | |
|------------------------------------|-------------------------|----------------------------|---------|
| NR | NAZWA POMIESZCZENIA | [m] ² | PODŁOGA |
| 1 | Pokój dzienny + kuchnia | 21,29 | Panel |
| 2 | Pokój sypialny | 10,57 | Panel |
| 3 | Łazienka | 4,30 | Gres |
| 4 | Korytarz | 4,80 | Panel |
| Powierzchnia użytkowa razem | | 40,96 m² | |

Powierzchnia 2 balkonów 10,26m² + 4,85m²



INWESTOR

dom budnex
www.dombudnex.pl

66-400 GORZÓW WLKP. / UL. HUSARSKA 10
tel. 501267351, 609757799 / info@dombudnex.pl

PROJEKT

mgr inż. architekt Michał Heck
tel. 604180623
e-mail: heck@heck.pl

OBIEKT

Budynek mieszkalny wielorodzinny
66-400 Gorzów Wlkp., ul. Matejki, dz. nr 1593/1

SKALA

1:100

| TYP LOKALU | KONDYGNACJA | NR KLATKI | NR LOKALU | WYSOKOŚĆ | POW. UŻYT. |
|------------|-------------|-----------|-----------|----------|----------------------|
| MIESZKALNY | II PIĘTRO | D | D5 | 262 cm | 40,96 m ² |

Niniejsze informacje są poglądowe i mogą odbiegać od ostatecznego projektu realizacyjnego. Wymiary i powierzchnie na rzucie podane są dla stanu surowego tzn w świetle ścian bez tynków i okładzin. Urządzenia sanitarne i kuchenne, meble, drzwi wewnętrzne oraz podłogi i posadzki nie stanowią wyposażenia lokalu. Rozmieszczenie mebli i urządzeń sanitarnych przedstawiono jako przykładowe. Nie dopuszcza się ingerencji w elementy konstrukcji i elewacji budynku. Przed aranżacją wnętrz lokali należy sprawdzić wszystkie wymiary w naturze. Niniejsza oferta stanowi jedynie opracowanie informacyjne i jest zaproszeniem do zawarcia umowy, a nie stanowi oferty handlowej w rozumieniu Kodeksu Cywilnego oraz innych przepisów prawnych.