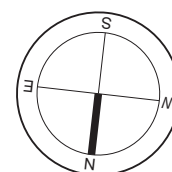
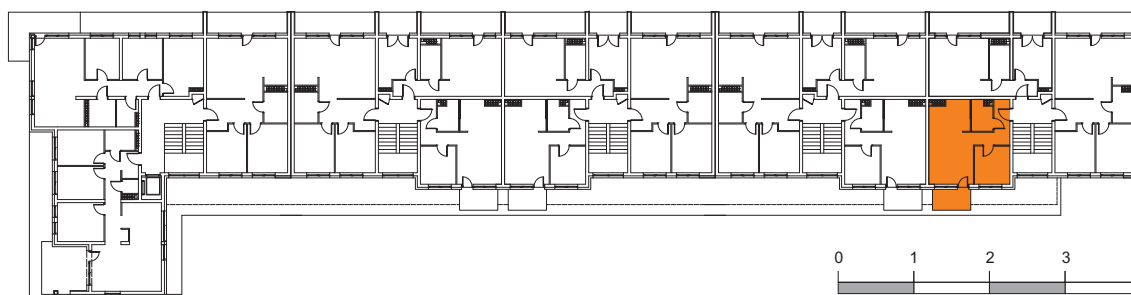


MIESZKANIE E4			
NR	NAZWA POMIESZCZENIA	[m] <sup>2</sup>	PODŁOGA
1	Pokój dzienny + kuchnia	22,00	Panel
2	Pokój sypialny	8,34	Panel
3	Łazienka	3,85	Gres
4	Korytarz	6,08	Panel
<b>Powierzchnia użytkowa razem</b>		<b>40,27 m<sup>2</sup></b>	

Powierzchnia balkonu 4,92 m<sup>2</sup>



0 1 2 3 4m  
PODZIAŁKA LINIOWA SKALI RZUTU MIESZKANIA

INWESTOR

dom budnex  
www.dombudnex.pl

66-400 GORZÓW WLKP. / UL. HUSARSKA 10  
tel. 501267351, 609757799 / info@dombudnex.pl

PROJEKT

mgr inż. architekt Michał Heck  
tel. 604180623  
e-mail: heck@heck.pl

OBIEKT

**Budynek mieszkalny wielorodzinny**  
66-400 Gorzów Wlkp., ul. Matejki, dz. nr 1593/1

SKALA

**1:100**

TYP LOKALU	KONDYGNACJA	NR KLATKI	NR LOKALU	WYSOKOŚĆ	POW. UŻYT.
MIESZKALNY	II PIĘTRO	E	E4	262 cm	40,27 m <sup>2</sup>

Niniejsze informacje są poglądowe i mogą odbiegać od ostatecznego projektu realizacyjnego. Wymiary i powierzchnie na rzucie podane są dla stanu surowego tzn w świetle ścian bez tynków i okładzin. Urządzenia sanitarne i kuchenne, meble, drzwi wewnętrzne oraz podłogi i posadzki nie stanowią wyposażenia lokalu. Rozmieszczenie mebli i urządzeń sanitarnych przedstawiono jako przykładowe. Nie dopuszcza się ingerencji w elementy konstrukcji i elewacji budynku. Przed aranżacją wnętrza lokali należy sprawdzić wszystkie wymiary w naturze. Niniejsza oferta stanowi jedynie opracowanie informacyjne i jest zaproszeniem do zawarcia umowy, a nie stanowi oferty handlowej w rozumieniu Kodeksu Cywilnego oraz innych przepisów prawnych.