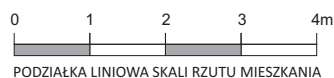
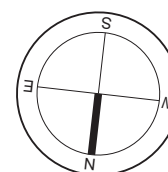
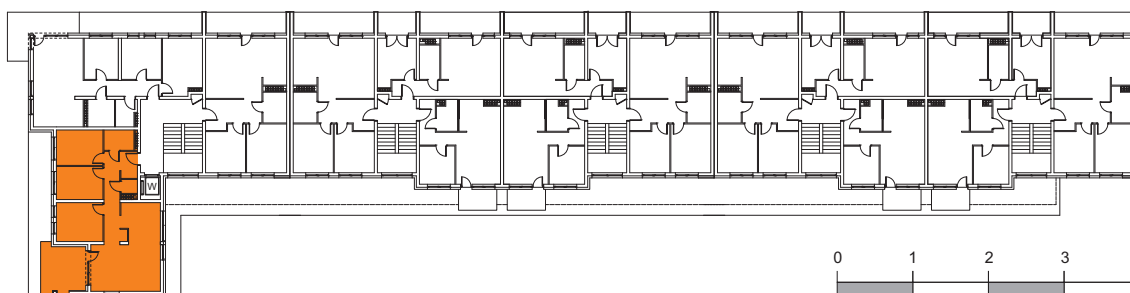


| MIESZKANIE A7                      |                         |                            |         |
|------------------------------------|-------------------------|----------------------------|---------|
| NR                                 | NAZWA POMIESZCZENIA     | [m] <sup>2</sup>           | PODŁOGA |
| 1                                  | Pokój dzienny + kuchnia | 29,51                      | Panel   |
| 2                                  | Pokój sypialny          | 11,16                      | Panel   |
| 3                                  | Pokój sypialny          | 9,49                       | Panel   |
| 4                                  | Pokój sypialny          | 10,14                      | Panel   |
| 5                                  | Łazienka                | 3,76                       | Gres    |
| 6                                  | Ustępowanie             | 1,43                       | Gres    |
| 7                                  | Korytarz                | 12,60                      | Panel   |
| <b>Powierzchnia użytkowa razem</b> |                         | <b>78,09 m<sup>2</sup></b> |         |

Powierzchnia balkonu 12,75 m<sup>2</sup>



#### INWESTOR

dom  
budnex  
www.dombudnex.pl

66-400 GORZÓW WLKP. / UL. HUSARSKA 10  
tel. 501267351, 609757799 / info@dombudnex.pl

#### PROJEKT

mgr inż. architekt Michał Heck  
tel. 604180623  
e-mail: heck@heck.pl

#### OBIEKT

**Budynek mieszkalny wielorodzinny**  
66-400 Gorzów Wlkp., ul. Matejki, dz. nr 1593/1

SKALA

**1:100**

| TYP LOKALU | KONDYGNACJA | NR KLATKI | NR LOKALU | WYSOKOŚĆ | POW. UŻYT.           |
|------------|-------------|-----------|-----------|----------|----------------------|
| MIESZKALNY | III PIĘTRO  | A         | A7        | 262 cm   | 78,09 m <sup>2</sup> |

Niniejsze informacje są poglądowe i mogą odbiegać od ostatecznego projektu realizacyjnego. Wymiary i powierzchnie na rzucie podane są dla stanu surowego tzn w świetle ścian bez tynków i okładzin. Urządzenia sanitarne i kuchenne, meble, drzwi wewnętrzne oraz podłogi i posadzki nie stanowią wyposażenia lokalu. Rozmieszczenie mebli i urządzeń sanitarnych przedstawiono jako przykładowe. Nie dopuszcza się ingerencji w elementy konstrukcji i elewacji budynku. Przed aranżacją wnętrza lokali należy sprawdzić wszystkie wymiary w naturze. Niniejsza oferta stanowi jedynie opracowanie informacyjne i jest zaproszeniem do zawarcia umowy, a nie stanowi oferty handlowej w rozumieniu Kodeksu Cywilnego oraz innych przepisów prawnych.