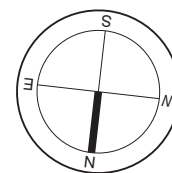
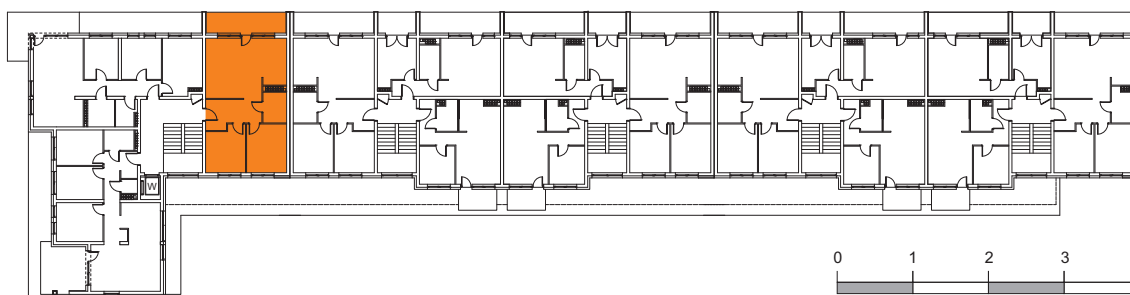


MIESZKANIE A9

NR	NAZWA POMIESZCZENIA	[m] ²	PODŁOGA
1	Pokój dzienny + kuchnia	28,09	Panel
2	Pokój sypialny	12,02	Panel
3	Pokój sypialny	10,98	Panel
4	Łazienka	4,48	Gres
5	Korytarz	9,16	Panel
Powierzchnia użytkowa razem		64,73 m²	

Powierzchnia balkonu 10,26 m²



INWESTOR

dom budnex
www.dombudnex.pl

66-400 GORZÓW WLKP. / UL. HUSARSKA 10
tel. 501267351, 609757799 / info@dombudnex.pl

PROJEKT

mgr inż. architekt Michał Heck
tel. 604180623
e-mail: heck@heck.pl

OBIEKT

Budynek mieszkalny wielorodzinny
66-400 Gorzów Wlkp., ul. Matejki, dz. nr 1593/1

SKALA

1:100

TYP LOKALU	KONDYGNACJA	NR KLATKI	NR LOKALU	WYSOKOŚĆ	POW. UŻYT.
MIESZKALNY	III PIĘTRO	A	A9	262 cm	64,73 m ²

Niniejsze informacje są poglądowe i mogą odbiegać od ostatecznego projektu realizacyjnego. Wymiary i powierzchnie na rzucie podane są dla stanu surowego tzn w świetle ścian bez tynków i okładzin. Urządzenia sanitarne i kuchenne, meble, drzwi wewnętrzne oraz podłogi i posadzki nie stanowią wyposażenia lokalu. Rozmieszczenie mebli i urządzeń sanitarnych przedstawiono jako przykładowe. Nie dopuszcza się ingerencji w elementy konstrukcji i elewacji budynku. Przed aranżacją wnętrz lokali należy sprawdzić wszystkie wymiary w naturze. Niniejsza oferta stanowi jedynie opracowanie informacyjne i jest zaproszeniem do zawarcia umowy, a nie stanowi oferty handlowej w rozumieniu Kodeksu Cywilnego oraz innych przepisów prawnych.